

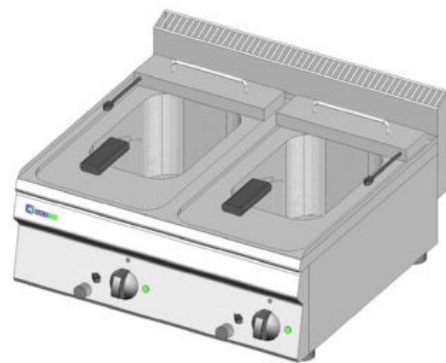
TECNO65

126035

FR70E/0

FRIGGITRICE ELETTRICA 8LT+8LT

8LT+8LT ELECTRIC FRYER



CARATTERISTICHE TECNICHE

- * Costruito in acciaio inox
- * Dotata di piedini regolabili, utilizzabile su banco o abbinabile a vani neutri
- * Piano stampato con involucro antitraboccamento di liquidi
- * Accostabile ad altre apparecchiature attraverso appositi giunti coprifuga
- * Scarico frontale della vasca, dotato di dispositivo di sicurezza antiapertura accidentale
- * Vasca stampata con spigoli arrotondati e zona fredda
- * Dispositivo per sollevamento resistenze con blocco di sicurezza
- * Falso fondo di separazione
- * Regolazione termostatica fino a 190°C e termostato di sicurezza

TECHNICAL SPECIFICATIONS

- * Made of stainless steel
- * Provided with adjustable feet and can be used separately on a counter or placed on a neutral base
- * Pressed top with raised edges to prevent liquids from spilling over
- * It can be matched with other appliances by means of special joint elements
- * Tank drain placed on the front of the appliance, equipped with safety device to avoid accidental opening
- * Pressed tank with rounded edges and cold zone
- * Heating elements tilting device with safety locking system
- * Separation false bottom
- * Temperature adjustment up to 190 °C. Safety thermostat



Information shown is provided only as a guide. The company reserves the right to modify these data without notifying anytime.

La validità dei dati riportati è indicativa. L'azienda si riserva il diritto di apportare, in qualsiasi momento, variazioni anche senza preavviso.



TECNOINOX S.r.l. - via Torricelli 1 - 33080 Porcia PN - Italy
tel.: +39.0434.920110 - fax: +39.0434.920422
www.tecnoinox.it - tecnoinox@tecnoinox.it



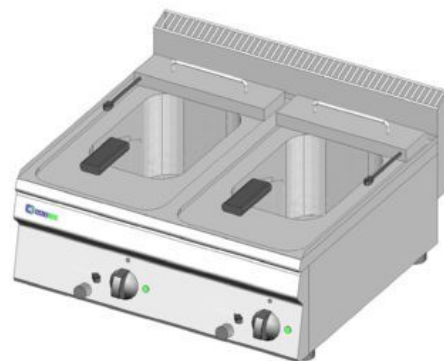
TECNO65

126035

FR70E/0

FRIGGITRICE ELETTRICA 8LT+8LT

8LT+8LT ELECTRIC FRYER



DATI TECNICI / TECHNICAL SHEET

Alimentazione / Power Supply		Elettrico-Electric
Potenza / Power	kW	12
Frequenza / Frequency	Hz	50-60
Tensione / Voltage	V	400 3N ~
Tipo Materiale Ripiano / Work Top Material		AISI 304
Spessore Materiale Ripiano / Work Top Material Thickness		08/10
Tipo Finitura / Exterior Finish		Scotch Brite
Capacità Vasca / Tank Capacity		8+8lt
Vasche / Nr. of Tanks	n°	2
Dimensione Vasca / Tank Dimensions	cm	22,5x34x22,5
Tipo Vasca / Tank Type		AISI 304
Riscaldamento / Heating		Resistenze in vasca-In-tank Heating El.
Range Temperatura / Temperature Range	°C	100÷190
Dotazione Cestelli / Baskets Provided	n°	2
Dotazione Coperchio / Lid Provided	n°	2
Larghezza / Width	cm	70
Profondità / Depth	cm	65
Altezza / Height	cm	28
Larghezza Imballo / Packaging Width	cm	76,0
Profondità Imballo / Packaging Depth	cm	71,0
Altezza Imballo / Packaging Height	cm	53,0
Peso Netto / Net Weight	kg	29,5000
Peso Lordo / Gross Weight	kg	37,0000
Volume / Volume	m³	0,2900



Information shown is provided only as a guide. The company reserves the right to modify these data without notifying anytime.

La validità dei dati riportati è indicativa. L'azienda si riserva il diritto di apportare, in qualsiasi momento, variazioni anche senza preavviso.



TECNOINOX S.r.l. - via Torricelli 1 - 33080 Porcia PN - Italy
tel.: +39.0434.920110 - fax: +39.0434.920422
www.tecnoinox.it - tecnoinox@tecnoinox.it

