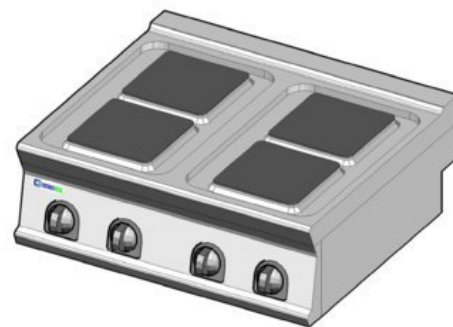


TECNO74

716006

PCS8E7

PIANO COTTURA ELETTRICO 4 PIASTRE QUADRE
4 SQUARE HOT PLATES ELECTRIC BOILING TOP



CARATTERISTICHE TECNICHE

- * Costruito in acciaio inox
- * Comandi e componenti facilmente accessibili rimuovendo il cruscotto
- * Comandi di riscaldamento e controllo separati per ciascuna piastra per mezzo di un termostato
- * Limitatore di temperatura interno alle piastre per evitare surriscaldamenti e ridurre il consumo energetico
- * Piastre elettriche di elevata potenza fissate ermeticamente al piano
- * Selettori di potenza a 7 posizioni
- * Lampade spia indicanti le piastre accese
- * Piano di spessore 1,2 mm in acciaio inox AISI 304
- * Dotata di piedini regolabili, utilizzabile su banco o abbinabile a vani neutri

TECHNICAL SPECIFICATIONS

- * Made of stainless steel
- * Easy to reach controls and units thanks to the removable front panel
- * Independent heating controls for each plate by means of a thermostat
- * Plate-internal temperature limiter to prevent overheating and curb energy consumption
- * Powerful electric hot plates hermetically sealed to the top
- * 7-position power switches
- * Signal lamps showing which hot plates are on
- * AISI 304 stainless steel top, 1,2 mm thick
- * Provided with adjustable feet and can be used separately on a counter or placed on a neutral base



Information shown is provided only as a guide. The company reserves the right to modify these data without notifying anytime.

La validità dei dati riportati è indicativa. L'azienda si riserva il diritto di apportare, in qualsiasi momento, variazioni anche senza preavviso.



TECNOINOX S.r.l. - via Torricelli 1 - 33080 Porcia PN - Italy
tel.: +39.0434.920110 - fax: +39.0434.920422
www.tecnoinox.it - tecnoinox@tecnoinox.it



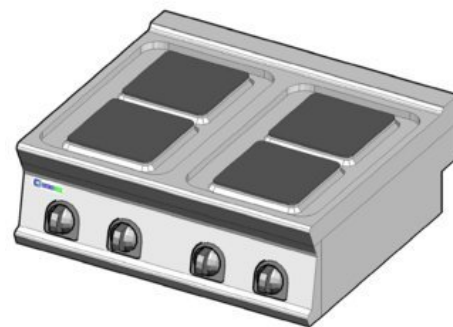
TECNO74

716006

PCS8E7

PIANO COTTURA ELETTRICO 4 PIASTRE QUADRE

4 SQUARE HOT PLATES ELECTRIC BOILING TOP



DATI TECNICI / TECHNICAL SHEET

Alimentazione Piano / Power Supply of Top		Elettrico-Electric
Installazione / Product fitting up		Top
Tipo Piano / Boiling top type		Piastrre Elettriche-Electric Hot Plates
Potenza / Power	kW	10,4
Potenza Piano / Top Power	kW	10,4
Numero Zone Cottura / Number of Cooking zones	n°	4
Potenza Zone Cottura / Cooking Zones Power	n°x kW	4x2,6
Frequenza / Frequency	Hz	50-60
Tensione / Voltage	V	400 3N ~
Forma Piastrre Elettriche / Shape of Heating Plates		Quadra-Square
Dimensione Piastra Elettrica / Heating Plate Dimensions	cm	22x22
Tipo Materiale Ripiano / Work Top Material		AISI 304
Spessore Materiale Ripiano / Work Top Material Thickness		12/10
Tipo Finitura / Exterior Finish		Scotch Brite
Larghezza / Width	cm	80
Profondità / Depth	cm	70
Altezza / Height	cm	28
Larghezza Imballo / Packaging Width	cm	87,0
Profondità Imballo / Packaging Depth	cm	81,0
Altezza Imballo / Packaging Height	cm	56,0
Peso Netto / Net Weight	kg	49,0000
Peso Lordo / Gross Weight	kg	59,0000
Volume / Volume	m³	0,3900



Information shown is provided only as a guide. The company reserves the right to modify these data without notifying anytime.

La validità dei dati riportati è indicativa. L'azienda si riserva il diritto di apportare, in qualsiasi momento, variazioni anche senza preavviso.



TECNOINOX S.r.l. - via Torricelli 1 - 33080 Porcia PN - Italy
tel.: +39.0434.920110 - fax: +39.0434.920422
www.tecnoinox.it - tecnoinox@tecnoinox.it

