

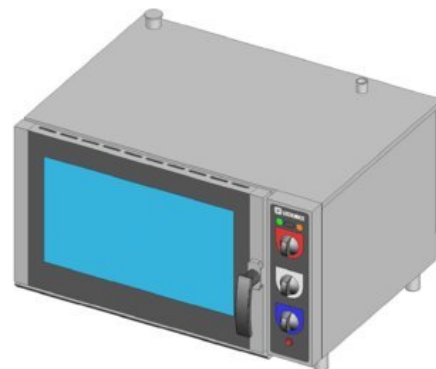
# OVENS

951601

EFC04M

FORNO ELETTRICO MISTO, VAPORE DIRETTO,  
ELETTROMECCANICO, 4 TEGLIE GN1/1

ELECTRIC COMBI OVEN, DIRECT STEAM, ELECTROMECHANICAL  
CONTROL, 4XGN1/1 TRAYS



## CARATTERISTICHE TECNICHE

- \* Inversore automatico della ventola
- \* Selettore 7 livelli di umidità
- \* Illuminazione interna camera di cottura
- \* Porta con doppio vetro apribile a libro e vetro atermico
- \* Sfiato camera di cottura regolabile
- \* Guarnizione su facciata forno con montaggio ad incastro
- \* Camera di cottura in acciaio inox AISI 304 con bordi arrotondati e ampio raggio
- \* Telaio della porta in tubo di acciaio inox
- \* Scarico sulla base della camera di cottura
- \* Cruscotto apribile con sistema di aggancio
- \* Deflettore rimovibile
- \* Bacinella sotto porta per la raccolta della condensa
- \* Maniglia con apertura destra/sinistra
- \* Grado di protezione all'acqua IPX4
- \* Disponibile nella versione con apertura sinistra della porta (da richiedere in fase d'ordine)

## TECHNICAL SPECIFICATIONS

- \* Automatic reversal of fan rotation
- \* 7 humidity levels selectable
- \* Internal lighting
- \* Double glass door (the glass can be opened separately). Athermic glass
- \* Adjustable cooking chamber vent
- \* Joint assembling gasket on the front of the oven
- \* AISI 304 cooking chamber with rounded edges and large-radius
- \* Door frame made with stainless steel tube
- \* Drain outlet positioned on the cooking chamber base
- \* Easy to open control panel by means of a coupling system
- \* Easy to open deflector
- \* Under door basin for moisture collection
- \* Handle with right/left opening
- \* Splash proof protection: IPX4
- \* Left opening door is available (to be requested when ordering the oven)



Information shown is provided only as a guide. The company reserves the right to modify these data without notifying anytime.

La validità dei dati riportati è indicativa. L'azienda si riserva il diritto di apportare, in qualsiasi momento, variazioni anche senza preavviso.



TECNOINOX S.r.l. - via Torricelli 1 - 33080 Porcia PN - Italy  
tel.: +39.0434.920110 - fax: +39.0434.920422  
www.tecnoinox.it - tecnoinox@tecnoinox.it

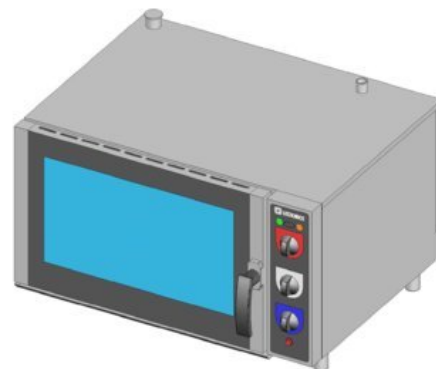


# OVENS

**951601 EFC04M**

FORNO ELETTRICO MISTO, VAPORE DIRETTO,  
ELETTROMECCANICO, 4 TEGLIE GN1/1

ELECTRIC COMBI OVEN, DIRECT STEAM, ELECTROMECHANICAL  
CONTROL, 4XGN1/1 TRAYS



## DATI TECNICI / TECHNICAL SHEET

Alimentazione / Power Supply		Elettrico-Electric
Potenza / Power	kW	6,25
Frequenza / Frequency	Hz	50
Tensione / Voltage	V	400 3N ~
Tipo Forno / Oven Version		GN elettromeccanico-GN/electromechanical
Produzione Vapore / Steam Generation		Diretto-Direct
Capacità Teglie / Trays capacity		4xGN1/1
Temperatura ModalitàMisto / Combi Mode Temperature	°C	60÷250
Temperatura ModalitàConvezione / Convection Mode Temperature	°C	30÷300
Timer Contaminuti / Timer	min	0-120
Programmi / Cooking Programs	n.	99
Cicli Cottura / Cooking Cycles	n.	4
Dotazione Teglie / Trays Provided	n°	0
Passo Teglie / Distance between shelves	cm	7
Guide / Runners	n°	4
Dotazione Griglie / Grids Provided	n°	0
Paratie Portateglie / Side Racks		In Dotazione-Standard
Sonda al Cuore / Head Probe		No
Portasonda / Probe Rest		No
Lavaggio Automatico / Automatic Cleaning		No
Dimensione Camera Forno (LxPxH) / Oven Chamber Dimensions (WxDxH)	cm	59x37,5x35
Tipo Materiale CellaForno / Oven ChamberMaterial		AISI 304
Spessore MaterialeCella Forno / Oven ChamberMaterial Thickness		10/10
Ricettario / Recipe Book		No
Larghezza / Width	cm	86
Profondità / Depth	cm	65
Altezza / Height	cm	52
Larghezza Imballo / Packaging Width	cm	93,0
Profondità Imballo / Packaging Depth	cm	82,0
Altezza Imballo / Packaging Height	cm	77,0
Peso Netto / Net Weight	kg	50,0000
Peso Lordo / Gross Weight	kg	63,0000
Volume / Volume	m³	0,6000



Information shown is provided only as a guide. The company reserves the right to modify these data without notifying anytime.

La validità dei dati riportati è indicativa. L'azienda si riserva il diritto di apportare, in qualsiasi momento, variazioni anche senza preavviso.



TECNOINOX S.r.l. - via Torricelli 1 - 33080 Porcia PN - Italy  
tel.: +39.0434.920110 - fax: +39.0434.920422  
www.tecnoinox.it - tecnoinox@tecnoinox.it

